

BLOQUE 1

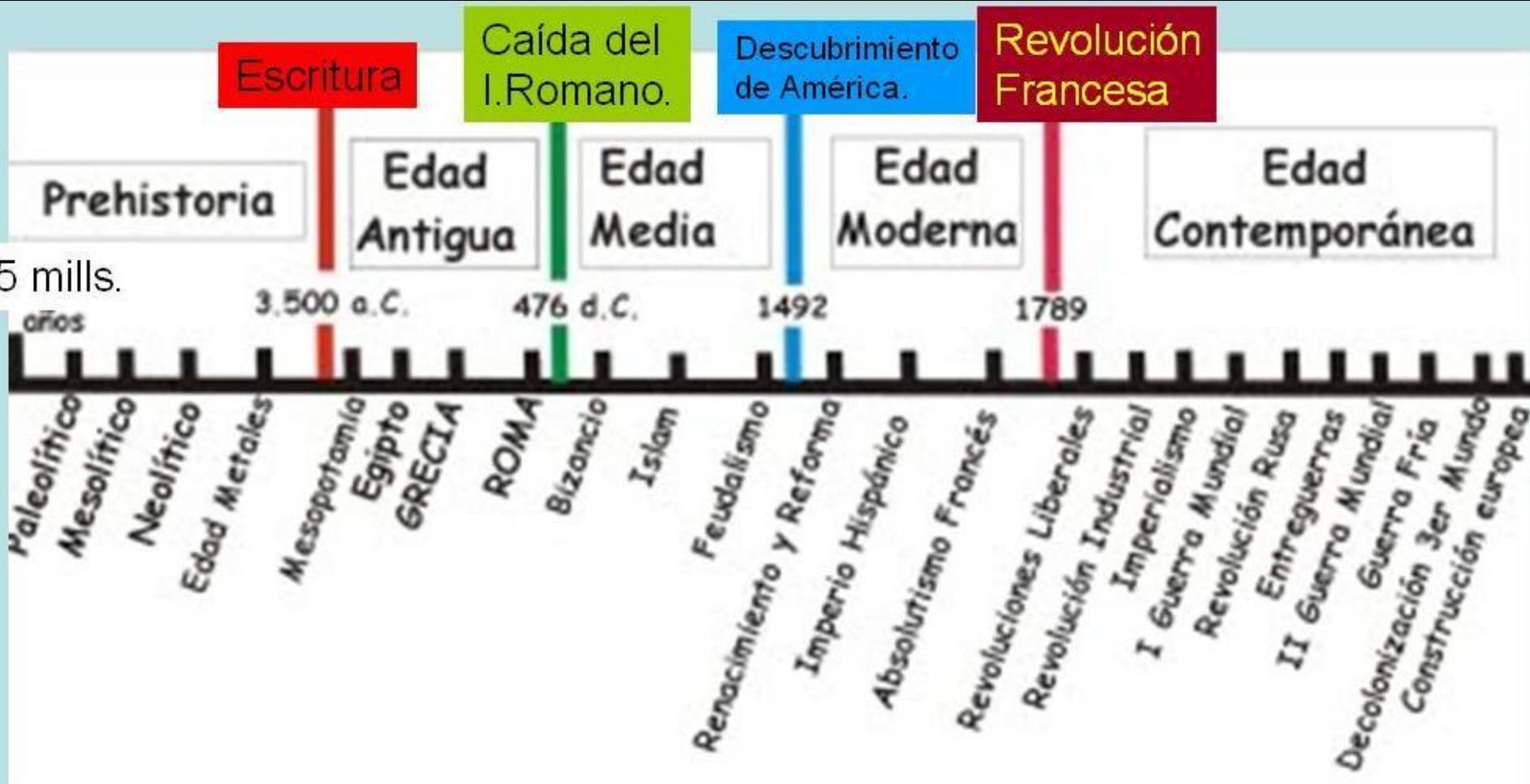
**LA PENÍNSULA IBÉRICA
DESDE LOS PRIMEROS HUMANOS
HASTA DESAPARICIÓN DE LA
MONARQUÍA VISIGODA**

**1.1 SOCIEDAD Y ECONOMÍA EN EL PALEOLÍTICO Y NEOLÍTICO.
LA PINTURA RUPESTRE**

**1.2 LOS PUEBLOS PRERROMANOS. LAS COLONIZACIONES
HISTÓRICAS: FENICIOS Y GRIEGOS. TARTESSOS**

**1.3 CONQUISTA Y ROMANIZACIÓN DE LA PENÍNSULA IBÉRICA.
PRINCIPALES APORTACIONES ROMANAS EN LOS ÁMBITOS
SOCIAL, ECONÓMICO Y CULTURAL.**

**1.4 EL REINO VISIGODO: ORIGEN Y ORGANIZACIÓN POLÍTICA.
LOS CONCILIOS.**



Escritura

Caída del I. Romano.

Descubrimiento de América.

Revolución Francesa

Prehistoria

Edad Antigua

Edad Media

Edad Moderna

Edad Contemporánea

3,500 a.C.

476 d.C.

1492

1789

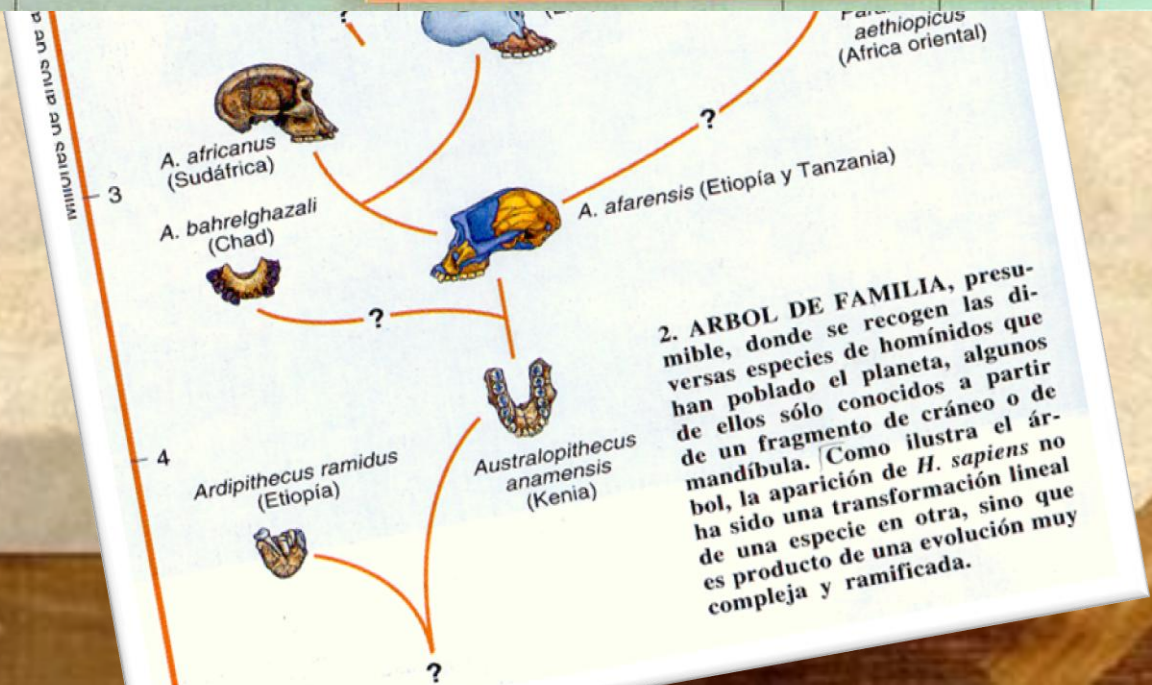
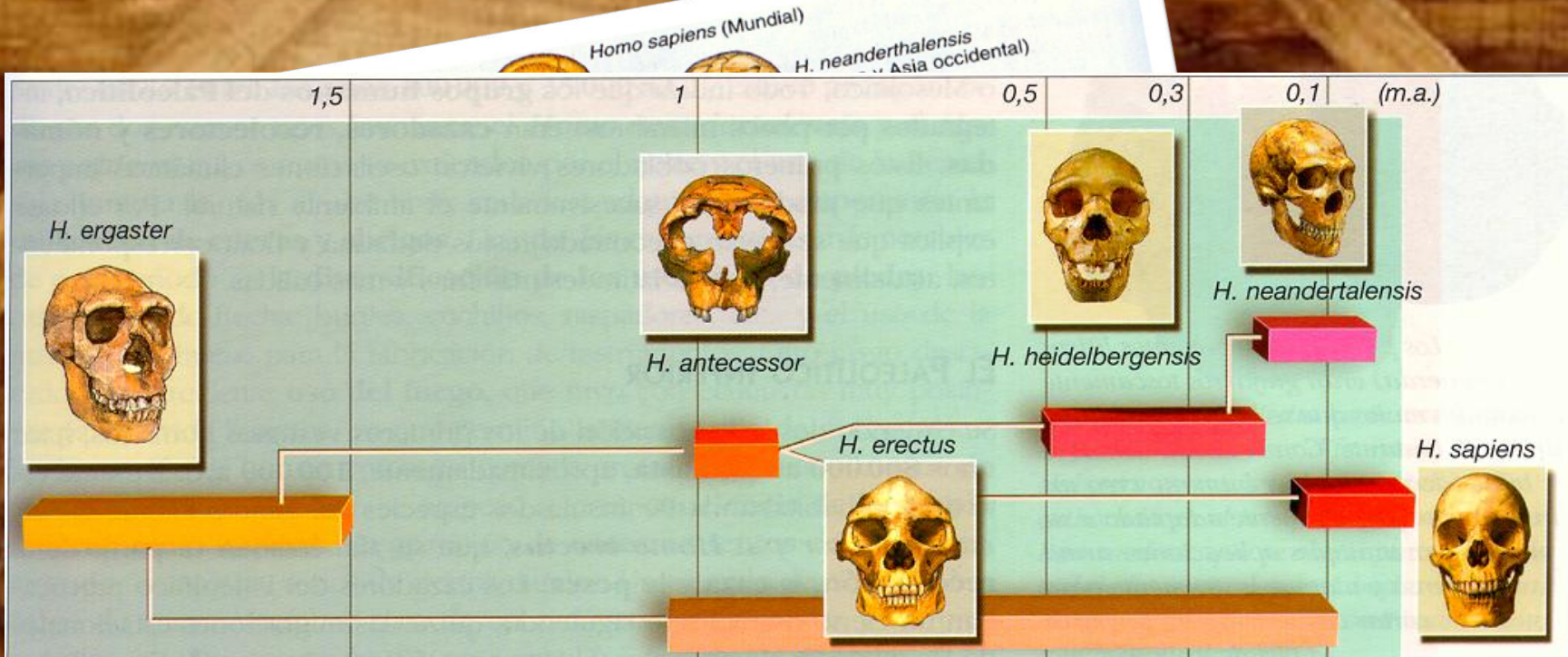
Paleolítico
Mesolítico
Neolítico
Edad Metales

Mesopotamia
Egipto
GRECIA

ROMA
Bizancio
Islam

Feudalismo
Renacimiento y Reforma
Imperio Hispánico
Absolutismo Francés

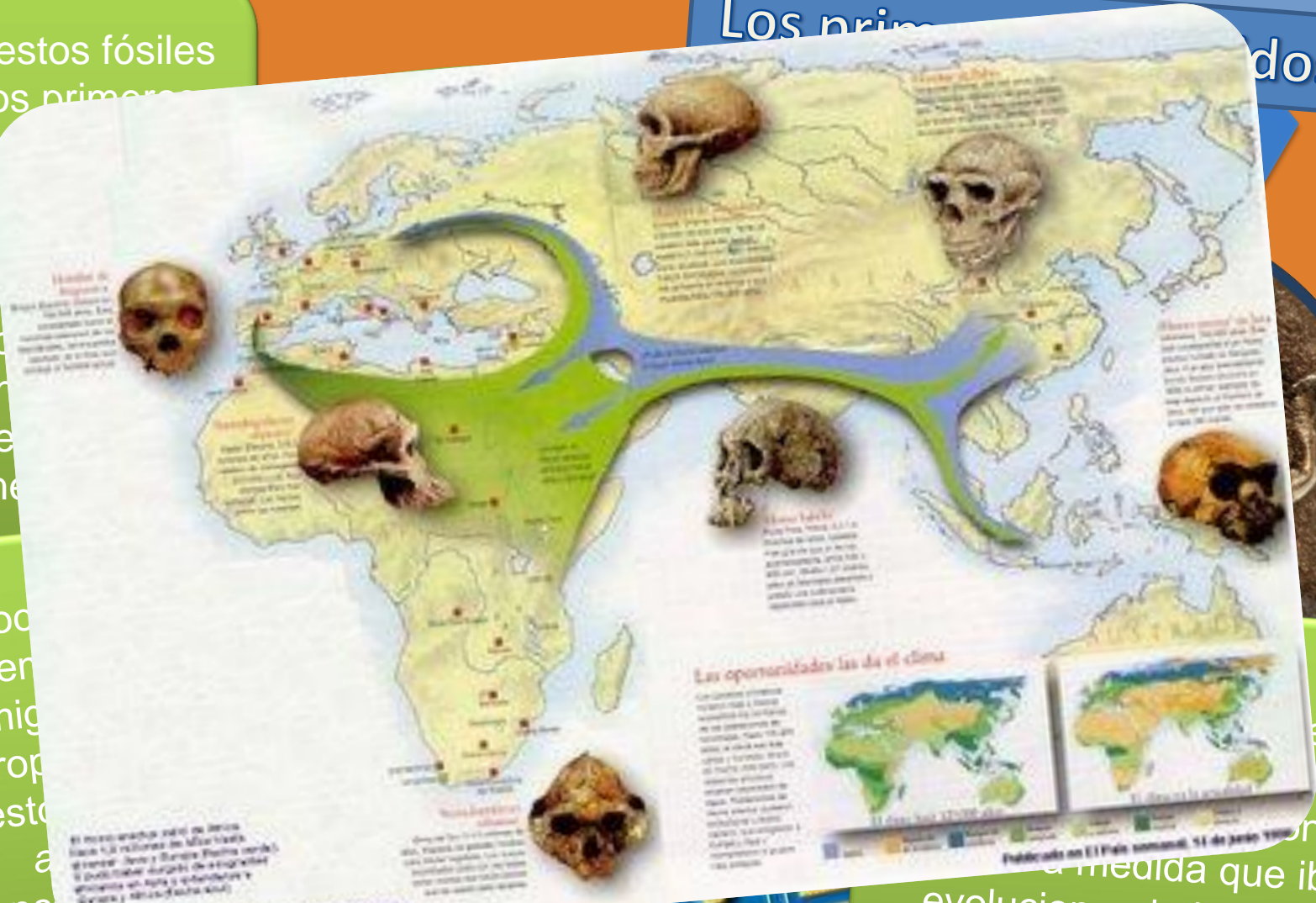
Revoluciones Liberales
Revolución Industrial
Imperialismo
I Guerra Mundial
Revolución Mundial
II Guerra Mundial
Entreguerras
Guerra Mundial
Guerra Fria
Decolonización 3er Mundo
Construcción europea



2. ARBOL DE FAMILIA, presumible, donde se recogen las diversas especies de homínidos que han poblado el planeta, algunos de ellos sólo conocidos a partir de un fragmento de cráneo o de una mandíbula. Como ilustra el árbol, la aparición de *H. sapiens* no ha sido una transformación lineal de una especie en otra, sino que es producto de una evolución muy compleja y ramificada.

Los primeros homínidos

Los restos fósiles de los primeros homínidos en Europa datan de varios millones de años. En el Valle del Ebro, en África, algunos restos datan de hace unos 10 millones de años.



Podemos saber más sobre la migración de los homínidos desde Europa a otros continentes gracias a los restos fósiles encontrados.

Atapuerca (Burgos) son los más antiguos de la Península Ibérica.

En la medida que iban evolucionando hasta los seres humanos actuales.

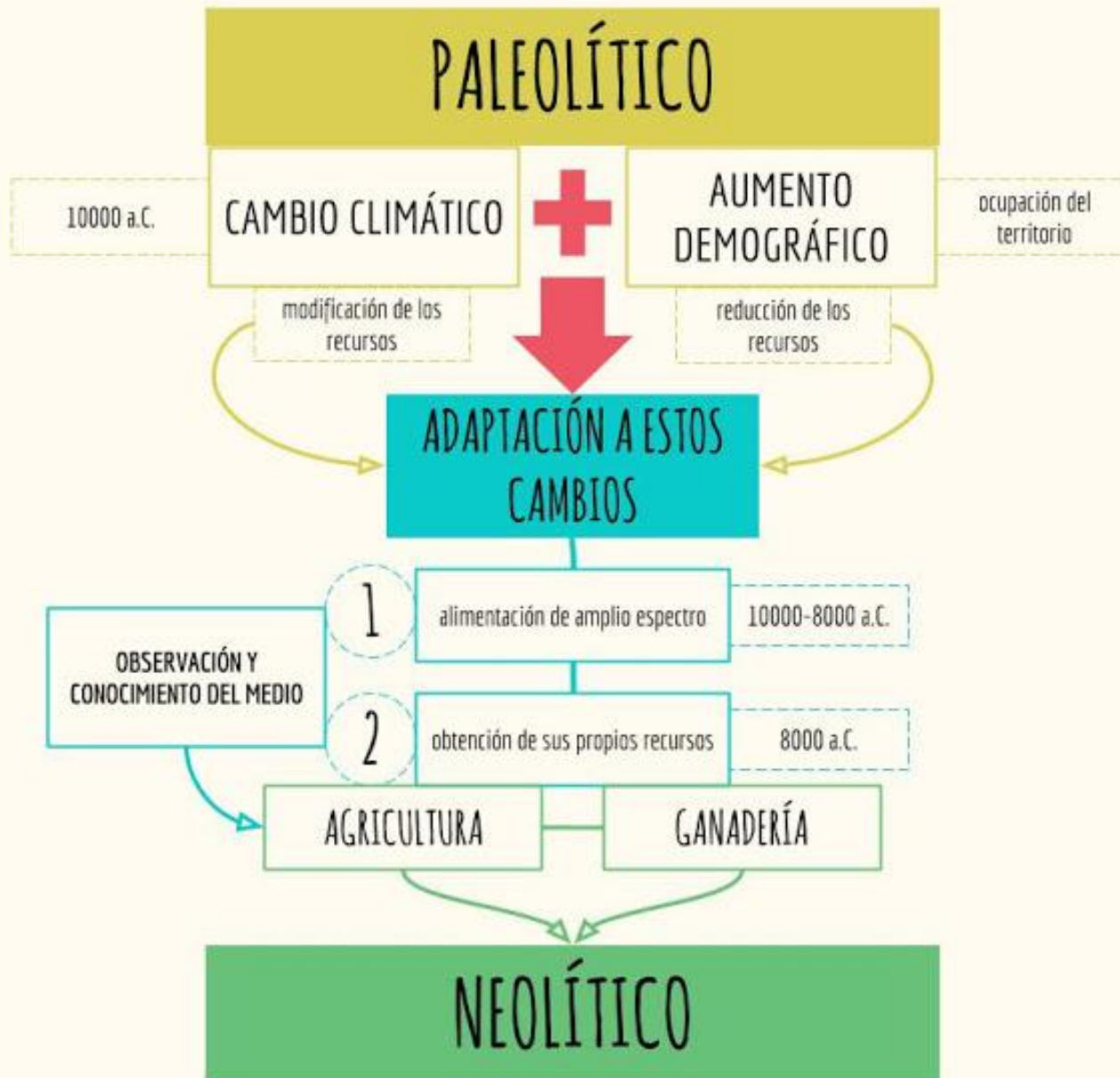


LA PREHISTORIA

| ETAPA | INICIO | FORMA DE VIDA | OBJETOS | ARTE |
|---------------------|--|---|--|---|
| PALEOLÍTICO | Hace aproximadamente 1.000.000 de años (aparición del ser humano) | Eran nómadas, cazadores y recolectores. Vivían en tribus. | Herramientas de piedra hueso y piedra tallada (<u>Bifaz</u>) | Pinturas rupestres representando escenas de caza. Esculturas de Venus. |
| NEOLÍTICO | Hace aproximadamente 7.000 años (descubrimiento de la agricultura y la ganadería) | Se vuelven sedentarios. Aparecen los primeros poblados. Eran ganaderos, agricultores y artesanos. | Herramientas de piedra pulida y cerámica. | Pinturas rupestres representando escenas de recolección, caza y bailes. |
| EDAD DE LOS METALES | Hace aproximadamente 6.000 años (descubrimiento del uso del metal) | Aparecen las primeras ciudades y el comercio. | Herramientas, armas y otros objetos de metal. La rueda, la vela y el arado. | Monumentos megalíticos (menhir, dolmen y crómlech) |



EL PASO DEL PALEOLÍTICO AL NEOLÍTICO



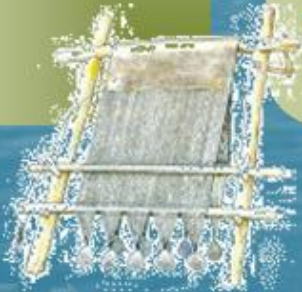
El Neolítico



**Agricultura
y Ganadería:
Producción
de alimentos**



**Primeras
Diferencias
Sociales.**



**Aparecen
excedentes
de producción
y los primeros
intercambios.**



**Nuevas técnicas
y herramientas:
Pulimento
de la piedra,
cestería
y cerámica.**



**Surgen
poblados
estables:
Sedentarismo**



**Aumento de la
Población
y de la
esperanza
de vida**



La pintura rupestre: síntesis comparativa

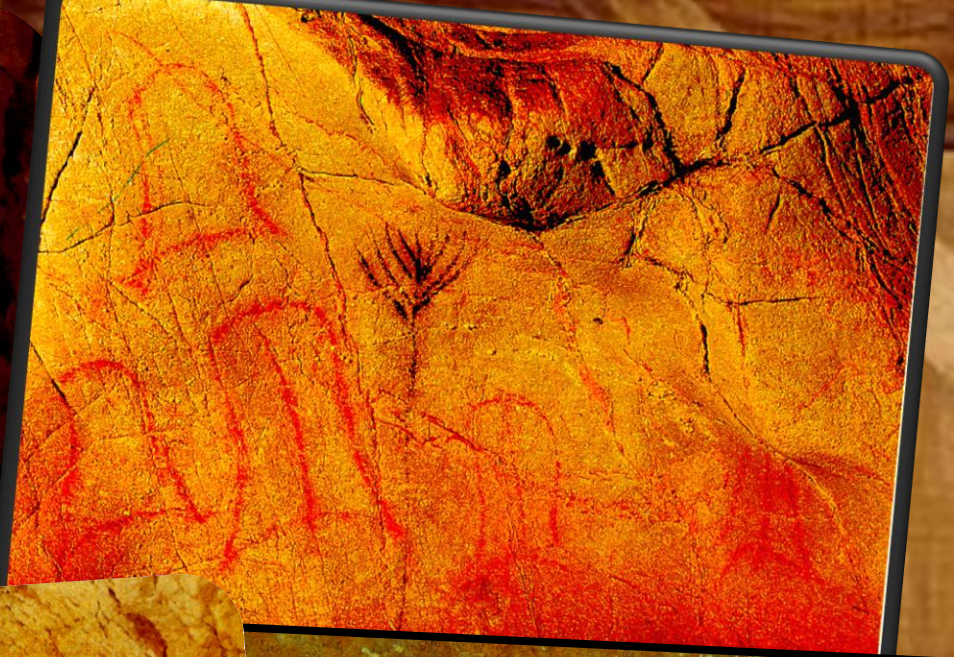
área franco - cantábrica

- **Cronología:** 25.000 – 15.000 años (**Paleolítico Superior**)
- **Localización:** interior de las cuevas
- **Temática:** figuras de animales y Signos (manos, símbolos geométricos).
- **Técnica:** pigmentos naturales y Grasas animales.
- **Aspectos formales:** colorido, naturalismo, perspectiva torcida, volumen, ausencia de profundidad espacial.
- **Interpretación** y posible **sentido** de estas pinturas: la magia simpática.

área levantina

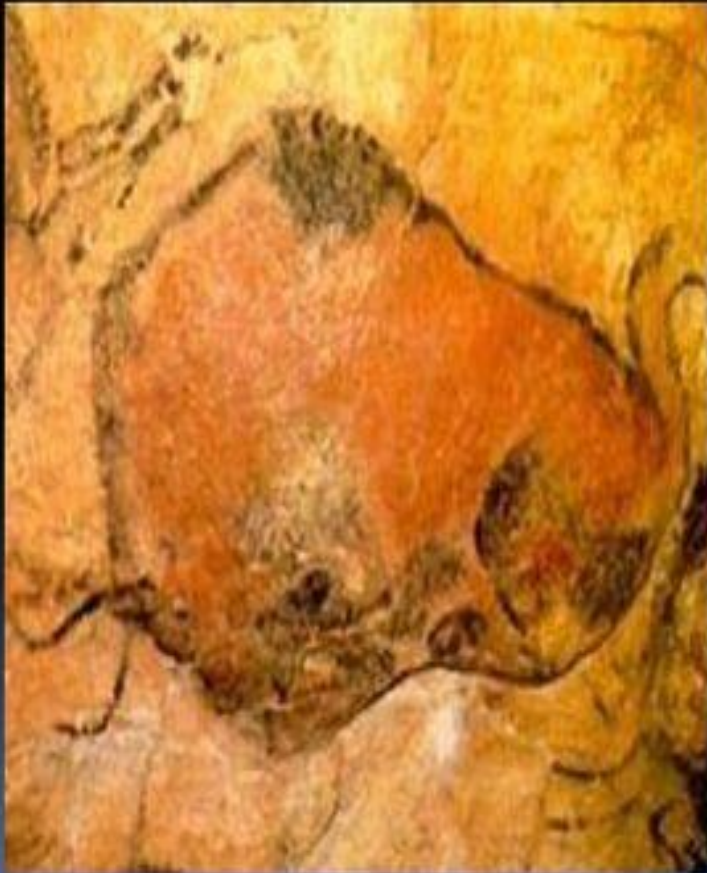
- **Cronología:** 6.000 – 1.500 años A. de C. (**Mesolítico y Neolítico**).
- **Localización:** abrigos rocosos.
- **Temática:** asuntos de carácter narrativo que cuentan la vida de la tribu.
- **Técnica:** la misma.
- **Aspectos formales:** tratamiento esquemático y estilizado de las figuras. Pinturas monócromas. Composiciones dinámicas con figuras que se relacionan entre sí.
- **Interpretación** y **sentido:** carácter narrativo, alejamiento del pensamiento mágico.



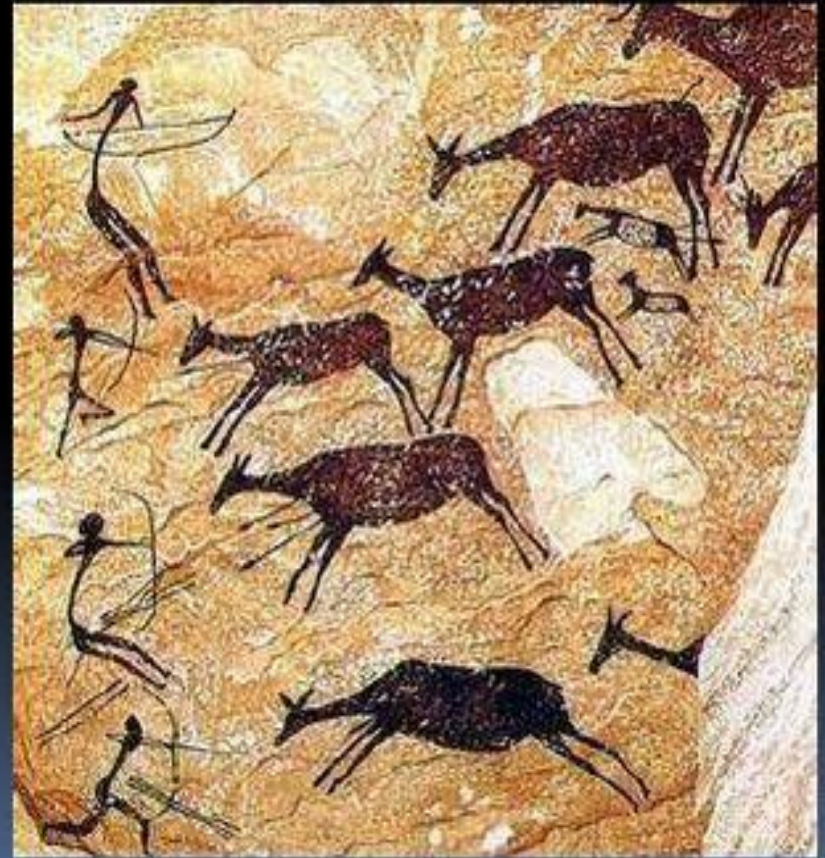




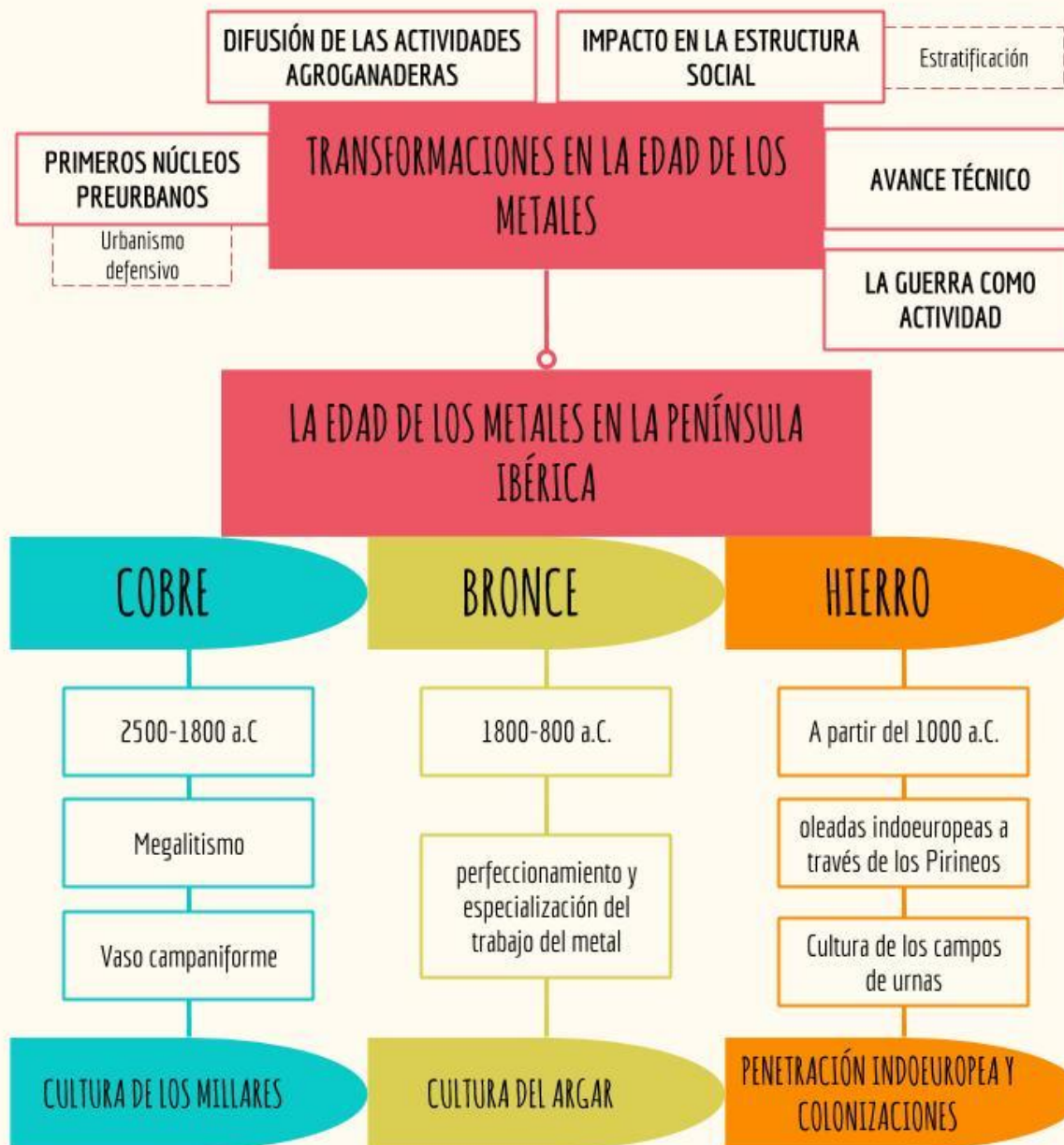
- Pintura rupestre de la zona franco cantábrica



- Pintura rupestre de la zona Levantina.

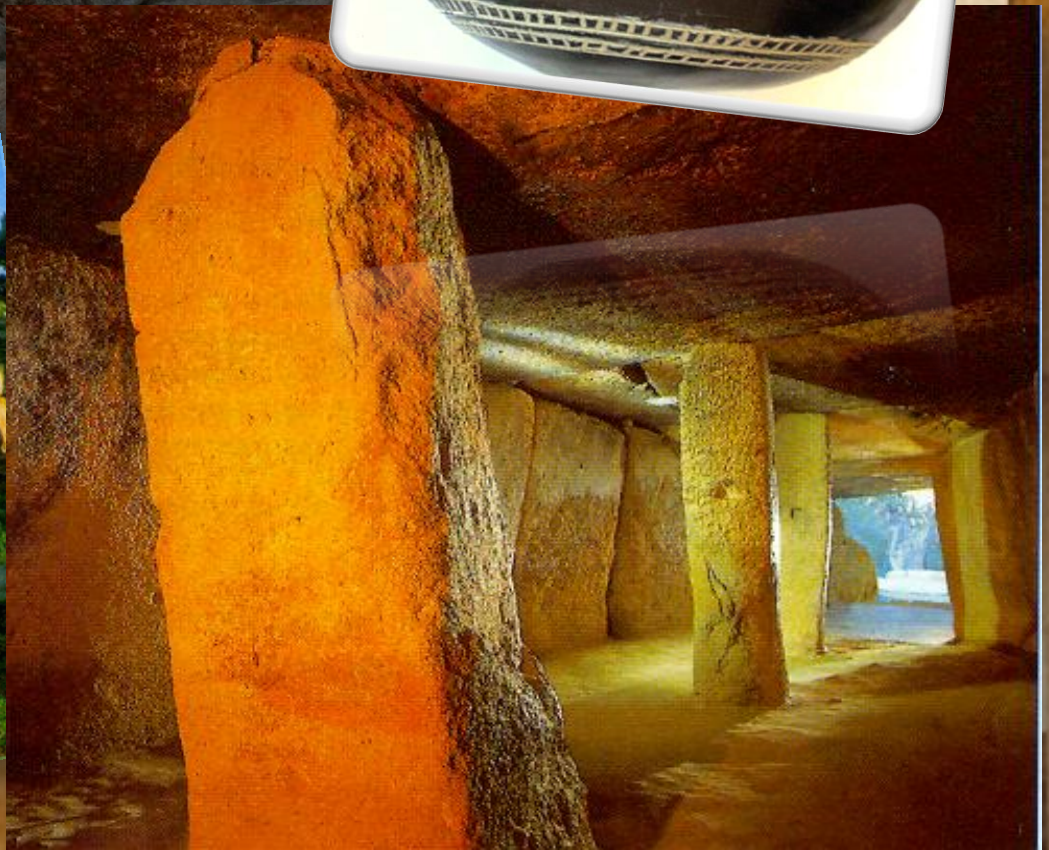


LA EDAD DE LOS METALES EN LA PENÍNSULA IBÉRICA



LOS MILLARES







Primeros pobladores conocidos de la península ibérica







*La Dama
de Baza*

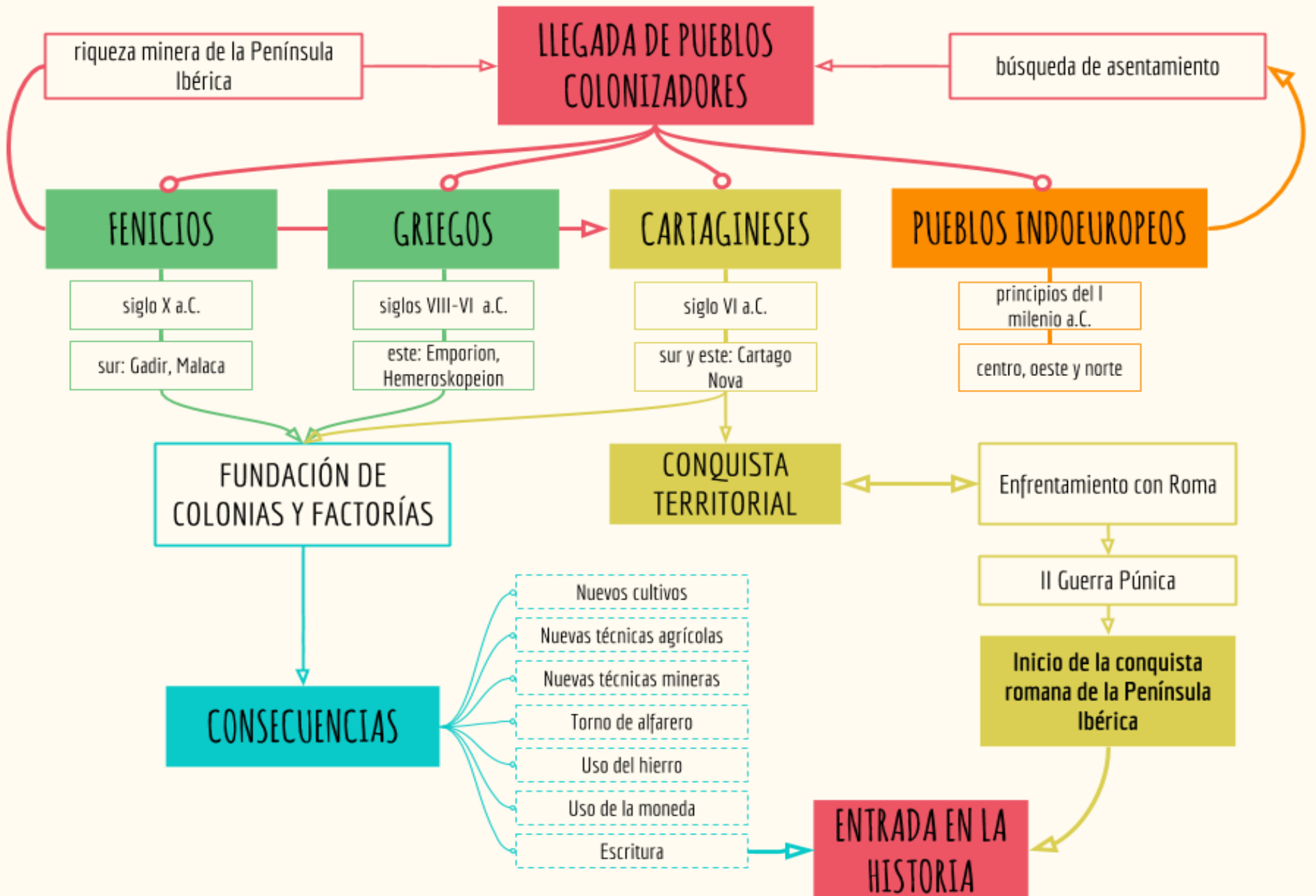


Campos de urnas
Falcata ibérica
Fíbula de caballito
Denario Sekobirikes
Santa Tecla



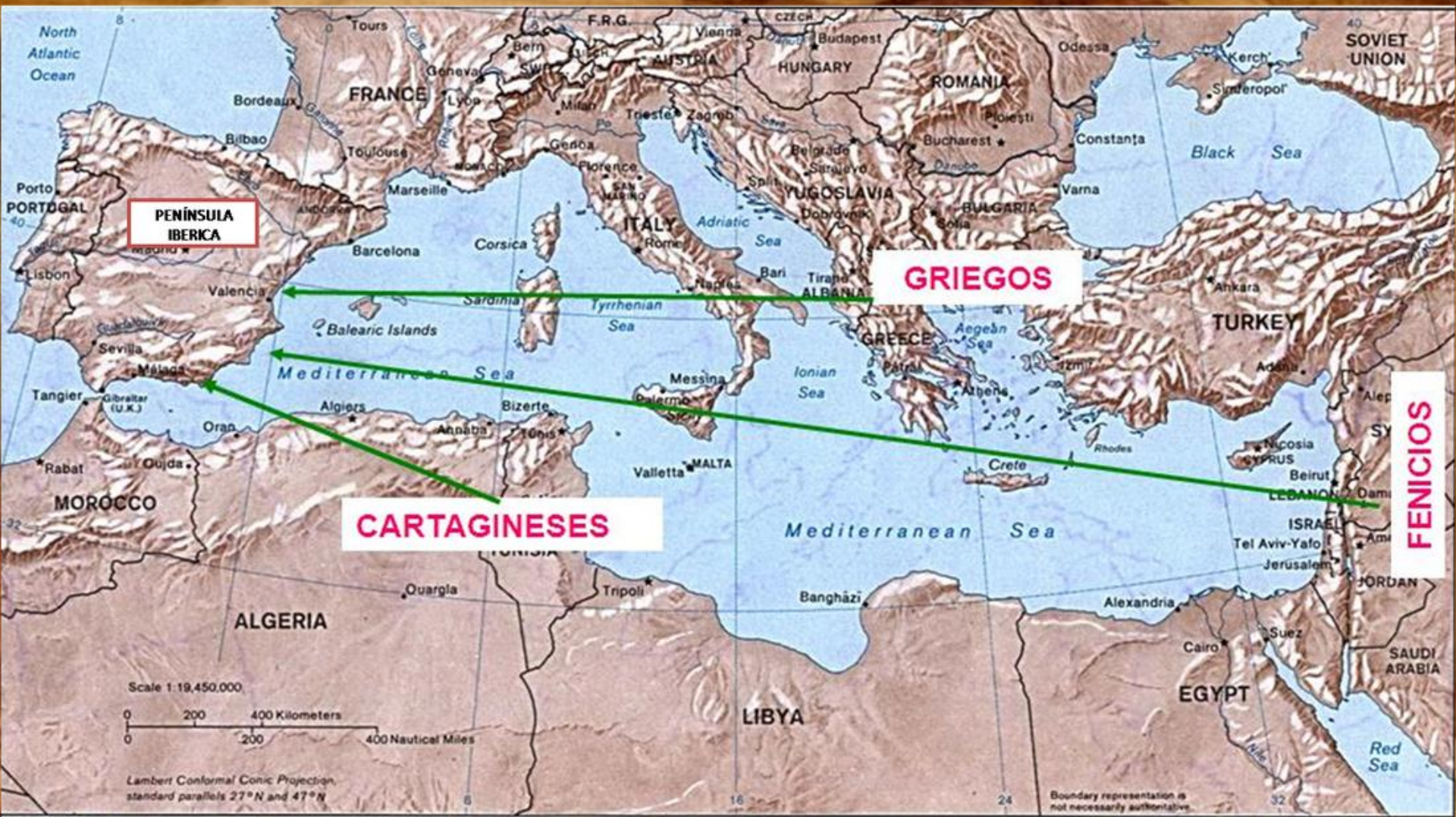


LA LLEGADA DE LOS PUEBLOS COLONIZADORES



EL LEGADO DE LOS PUEBLOS COLONIZADORES

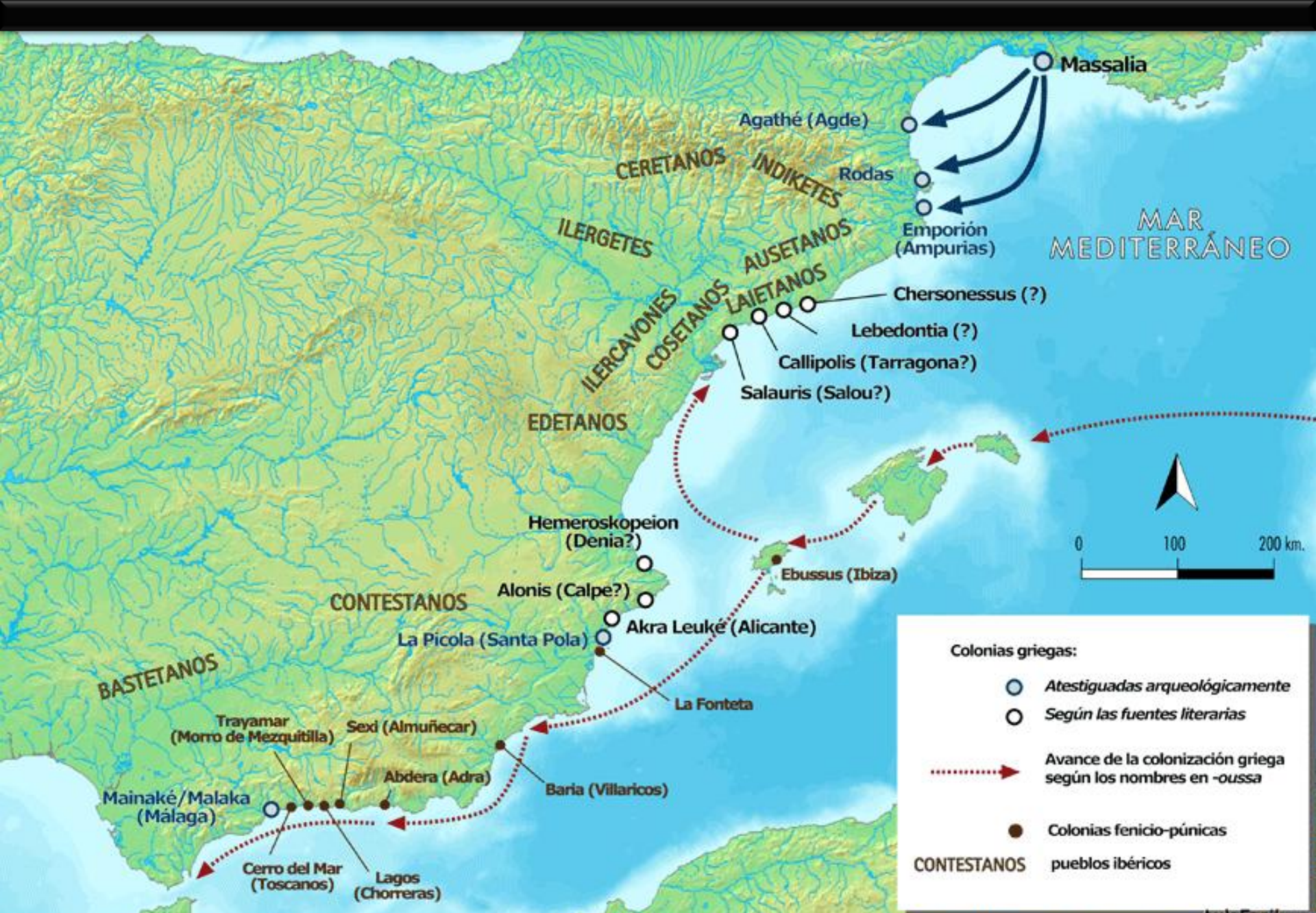


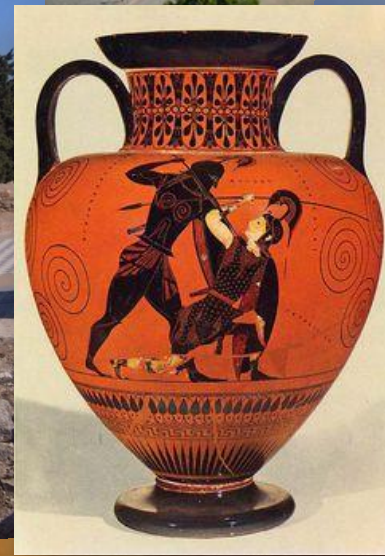




Los fenicios en la Península Ibérica







LAS RAÍCES HISTÓRICAS DE ESPAÑA



Desembarco romano en la P.I

Fin de las Guerras cántabras

Batalla de Vouillé

Invasión musulmana de la P.I.

218 a.C.

19 a.C.

507

711

CONQUISTA ROMANA

HISPANIA ROMANA

REINO VISIGODO DE TOLEDO

197 a.C.

Hispania queda dividida en dos provincias: Citerior y Ulterior

27 a.C.

División provincial de Augusto: Bética, Lusitania y Tarraconensis

212

Caracalla concede la ciudadanía romana a todos los habitantes del Imperio

409

Invasión de suevos, vándalos y alanos

Asesinato de Viriato y fin de la resistencia lusitana

139 a.C.

133 a.C.

Toma de Numancia por los romanos



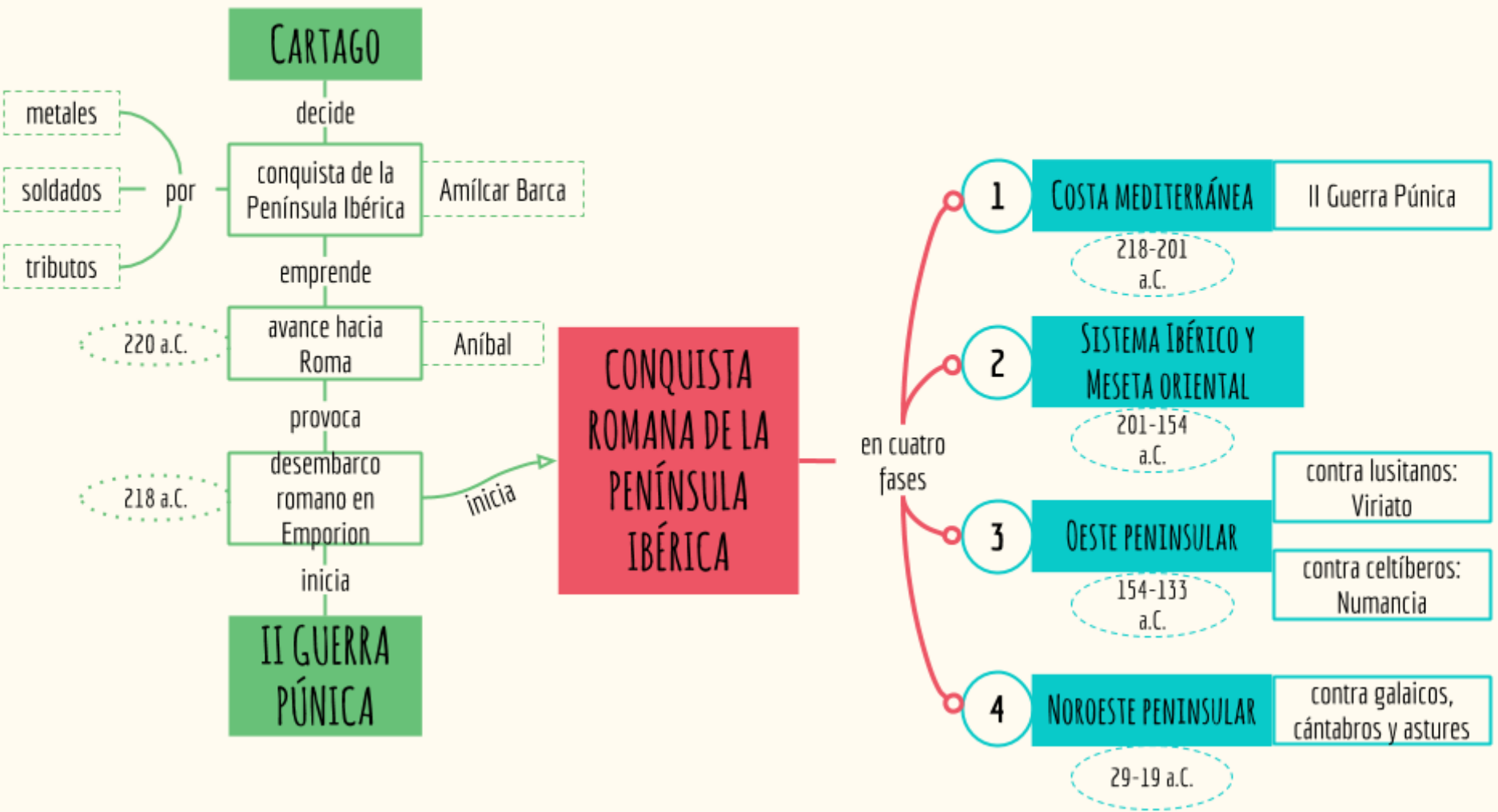
HISPANIA (SIGLO III D.C - V D.C)

DIVISION PROVINCIAL

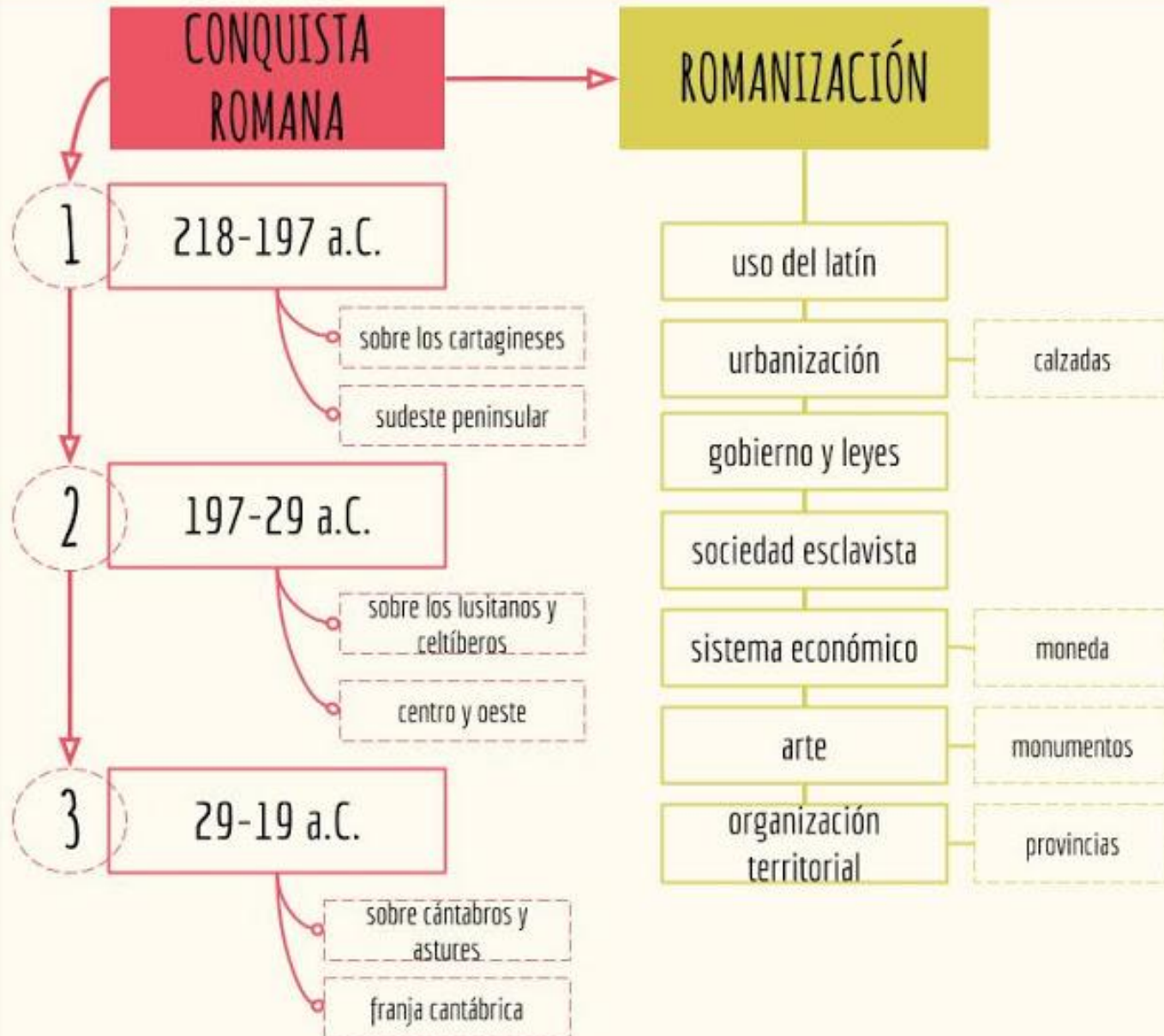
GALIA



LA CONQUISTA ROMANA DE LA PENÍNSULA IBÉRICA

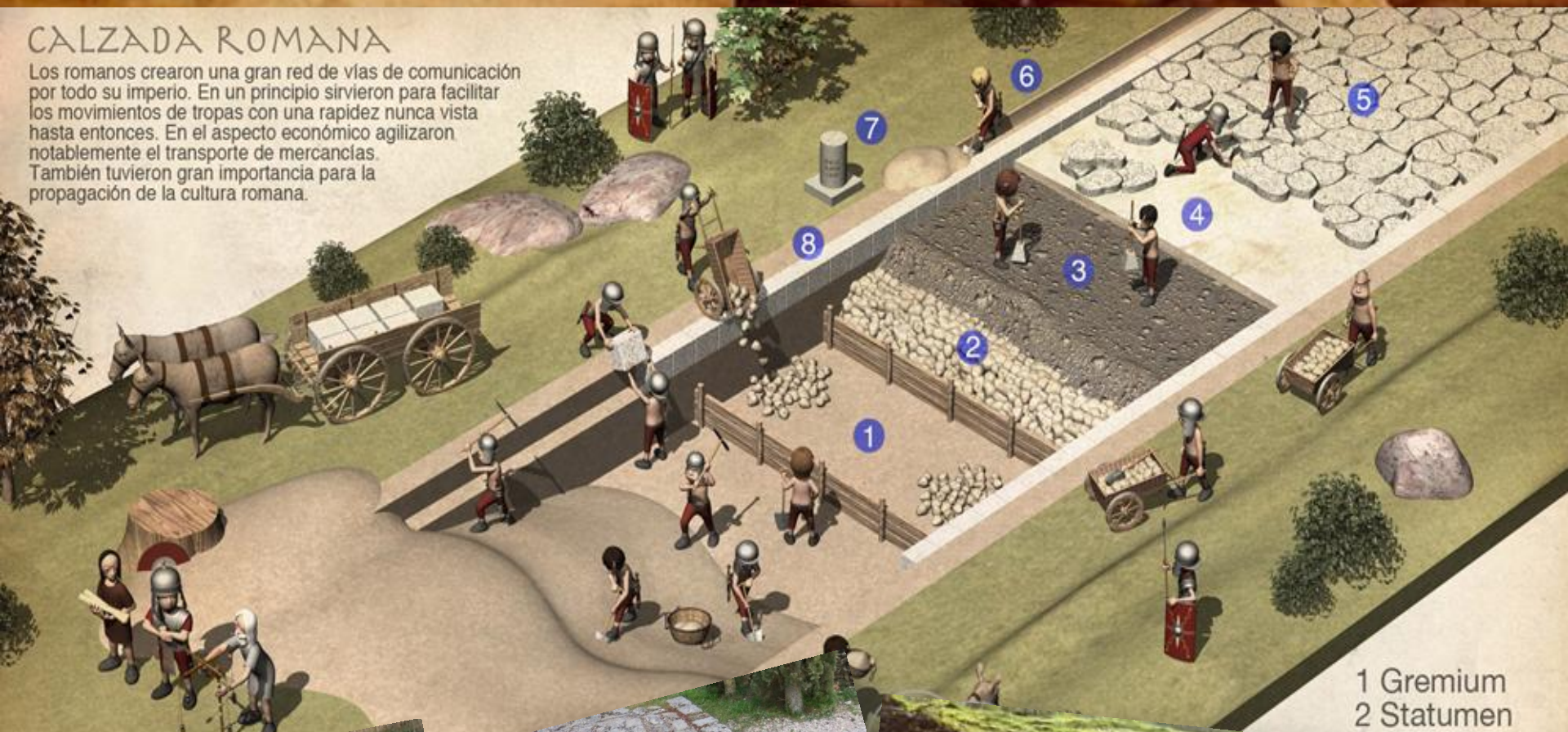


HISPANIA ROMANA



CALZADA ROMANA

Los romanos crearon una gran red de vías de comunicación por todo su imperio. En un principio sirvieron para facilitar los movimientos de tropas con una rapidez nunca vista hasta entonces. En el aspecto económico agilizaron notablemente el transporte de mercancías. También tuvieron gran importancia para la propagación de la cultura romana.



- 1 Gremium
- 2 Statumen
- 3 Rudus
- 4 Nucleus
- 5 Pavimentum
- 6 Vierteaguas
- 7 Miliario
- 8 Bordillo
- 9 Groma











Península Ibérica
569 d.C.

REINO VISIGODO DE TOLEDO

PROCESO DE FORMACIÓN



ROMA cae (476)

LA HISPANIA VISIGODA (507-711)

LOS REINOS GERMÁNICOS

REINO VISIGODO DE TOLEDO



LA HISPANIA VISIGODA: DE LA DIVERSIDAD A LA UNIDAD

DESDE LA
DIVERSIDAD

VISIGODOS



HISPANORROMANOS

HACIA LA UNIDAD

Capitalidad

Toledo

TERRITORIAL

suevos

vascos, cántabros
y astures

bizantinos

francos

POLÍTICA

monarquía
electiva

Aula Regia

Concilios de
Toledo

RELIGIOSA

conversión al
cristianismo
(589)

JURÍDICA

derogación de la
prohibición de
matrimonios
mixtos

Liber Iudiciorum
(Fuero Juzgo)

EVOLUCIÓN POLÍTICA DEL REINO VISIGODO DE TOLEDO

proceso básico

INTEGRACIÓN DE LAS POBLACIONES VISIGODA E HISPANORROMANA

DOMINIO DEL TERRITORIO

capital → Toledo

unidad territorial

- suevos
- cántabros, vascos y astures
- bizantinos
- francos

ESTRUCTURA INSTITUCIONAL

Monarquía electiva

Aula Regia

Concilios de Toledo

UNIFICACIÓN LEGISLATIVA

derogación de la prohibición de matrimonios mixtos

Liber Iudiciorum

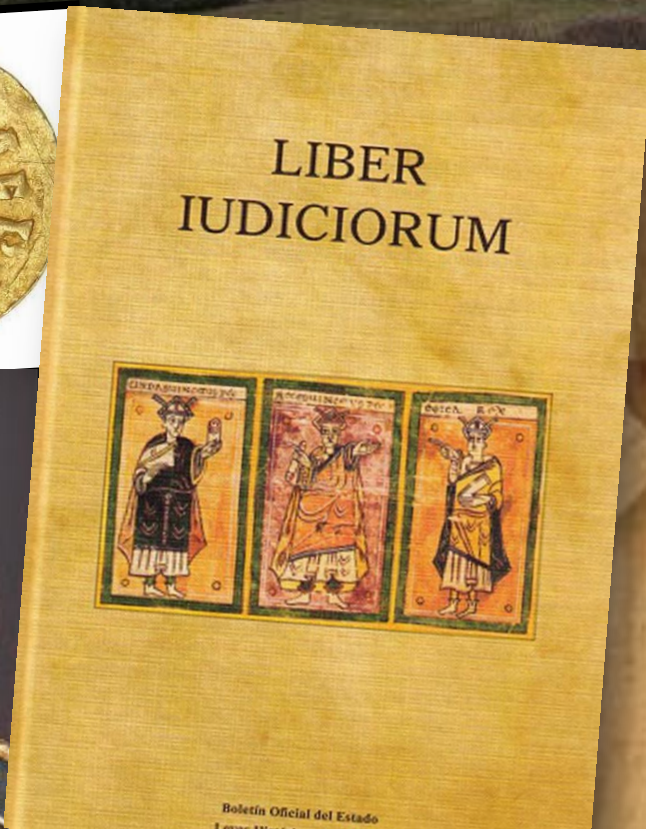
UNIFICACIÓN RELIGIOSA

Conversión de Recaredo

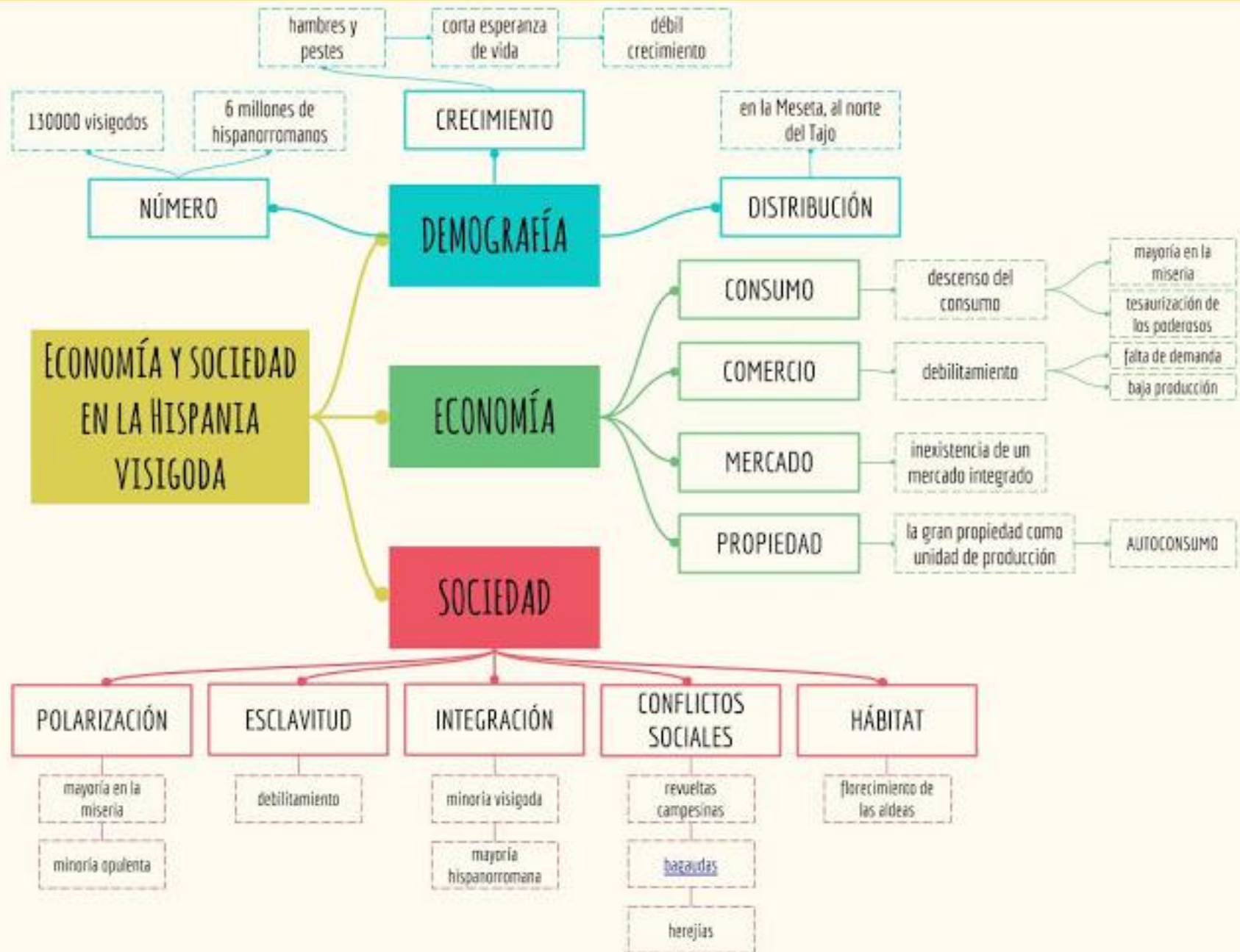
CONCILIIUM
TERTIUM
TOLETANUM

FLAVIUS
RECARDEDUS
REX





ECONOMÍA Y SOCIEDAD EN LA HISPANIA VISIGODA



PREGUNTAS,
DUDAS
ALGÚN COMENTARIO??