

1.1 SOCIEDAD Y ECONOMÍA EN EL PALEOLÍTICO Y NEOLÍTICO. LA PINTURA RUPESTRE.

Los recientes descubrimientos arqueológicos en la Península Ibérica confirman que estuvo habitada por grupos humanos del género *Homo* hace casi un millón de años. Estos primeros seres humanos evolucionaron de unas sociedades cazadoras y recolectoras (**Paleolítico**) a otras productoras de alimentos (**Neolítico**) y acabaron descubriendo la fundición y aleación de metales (**Edad de los Metales**).

PALEOLÍTICO (800.000-5.000 aC)

Los restos humanos más antiguos de la península han sido hallados en el yacimiento de Atapuerca (Burgos) hace un millón de años. Se trata de una nueva especie de origen africano a la que se ha denominado *Homo Antecessor*. Estos primeros pobladores eran **depredadores**, es decir, no producían alimentos y su supervivencia se basaba en la caza, la pesca y la recolección. Además, los principales materiales de **utilaje** fueron la piedra, el hueso y el asta. Practicaban el **nomadismo** y se desplazaban siguiendo los rebaños de animales o cuando las condiciones climáticas les resultaban muy desfavorables. Presentaban una **organización social de carácter colectivo** basada en pequeños grupos o bandas sin una clara división del trabajo, ni jerarquización social.

NEOLÍTICO (5.000-3.000 aC)

Hacia el **5.000 aC** surgieron en la Península Ibérica las primeras comunidades neolíticas debido a la difusión por las costas mediterráneas de corrientes culturales procedentes de Oriente Próximo y también a la evolución de las culturas autóctonas en contacto con estas nuevas influencias. Comienza entonces, lo que se ha denominado: la **“revolución neolítica”**, esta supone un cambio económico radical en el que se adopta un modelo económico productor (opuesto al depredador del paleolítico). De este modo, las primeras comunidades neolíticas iniciaron la **producción de alimentos** (agricultura y ganadería), el intercambio de productos a través del trueque (**comercio**) y la elaboración de **cerámica** y **tejidos**. La práctica de la agricultura –con la necesidad de atender a la evolución de los cultivos- propició la **sedentarización** y la aparición de las primeras comunidades estables (poblados). Todos estos cambios llevaron al inicio de una diferenciación social (ajueros de las necrópolis).

EL ARTE RUPESTRE

La Península Ibérica posee un gran número de cuevas o abrigos naturales que conservan **pinturas y grabados paleolíticos y neolíticos**.

- **Arte cantábrico (paleolítico superior: 35.000-10.000).**

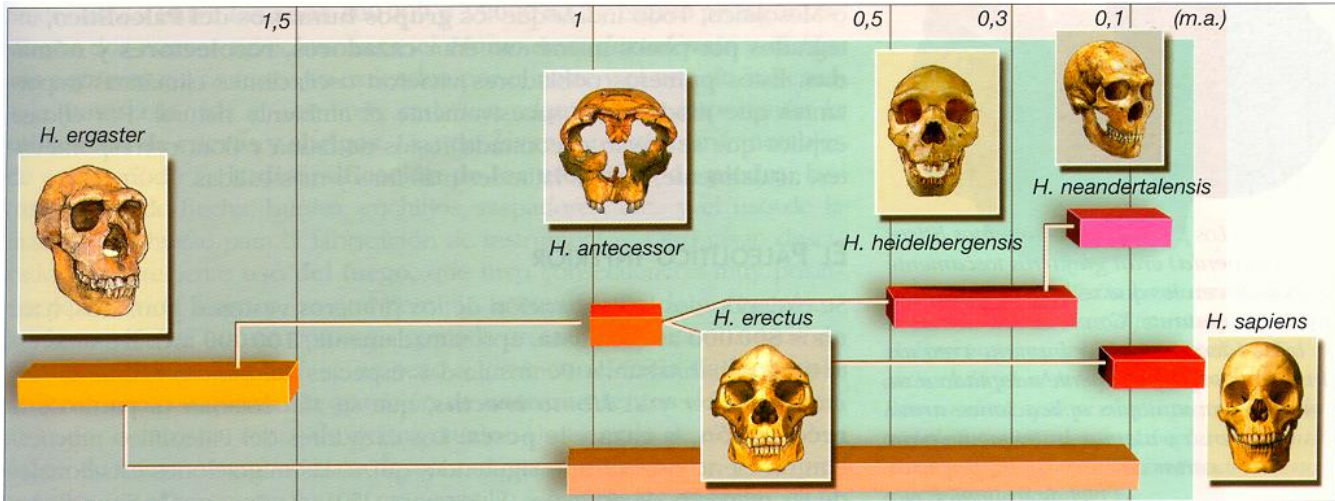
El arte paleolítico es un **arte figurativo** en el que destacan los animales (bisontes, ciervos, caballos, jabalíes...) pintados con una **técnica naturalista**. Las figuras se hallan superpuestas, **aisladas** (por tanto, sin formar escenas), aunque presentan **efectos de volumen y movimiento** que derivan del uso del color (**policromía**) y del aprovechamiento del relieve de la roca. Los colores predominantes son el negro (usado mayoritariamente en los contornos) y toda una gama de ocres.

La mayoría se concentra en la **zona cantábrica** (Asturias, Cantabria y País Vasco). Destacan las cuevas de **El Castillo** (Cantabria), Tito Bustillo, El Pindal (Asturias) y, sobre todo, **Altamira** en Cantabria, que constituye una de las mejores muestras de arte paleolítico del mundo (periodo magdaleniense: 12.000-10.000 aC).

- **Arte Levantino (epipaleolítico y neolítico)**

En la zona levantina sobresalen las pinturas halladas en abrigos al aire libre como los de **Cogul** (Lleida), Albarracín (Teruel) y **Valltorta** (Castellón). Tienen una cronología más tardía que se corresponde principalmente con el Epipaleolítico (10.000-5.000). En ellas se representan **escenas de carácter narrativo** (cacerías, danzas rituales, recolección de la miel...) con proliferación de **figuras humanas**. Utilizan **colores planos** (rojo y negro) y en todas aparece una gran estilización que tiende a la **esquemmatización**.

Las pinturas rupestres han sido relacionadas con **prácticas y creencias mágicas**, y podrían formar parte de ritos o ceremonias propiciatorias de la caza. También se han interpretado las cuevas como santuarios en los que las pinturas se distribuyen según un orden que se relaciona con las prácticas rituales o la existencia de mitos, y en ellos los protagonistas son los animales.



LA PREHISTORIA				
ETAPA	INICIO	FORMA DE VIDA	OBJETOS	ARTE
PALEOLÍTICO	Hace aproximadamente 1.000.000 de años (aparición del ser humano)	Eran nómadas, cazadores y recolectores . Vivían en tribus.	Herramientas de piedra hueso y piedra tallada (Bifaz)	Pinturas rupestres representando escenas de caza. Esculturas de Venus .
NEOLÍTICO	Hace aproximadamente 7.000 años (descubrimiento de la agricultura y la ganadería)	Se vuelven sedentarios . Aparecen los primeros poblados. Eran ganaderos, agricultores y artesanos .	Herramientas de piedra pulida y cerámica .	Pinturas rupestres representando escenas de recolección, caza y bailes.
EDAD DE LOS METALES	Hace aproximadamente 6.000 años (descubrimiento del uso del metal)	Aparecen las primeras ciudades y el comercio .	Herramientas, armas y otros objetos de metal . La rueda, la vela y el arado.	Monumentos megalíticos (menhir, dolmen y crómlech)





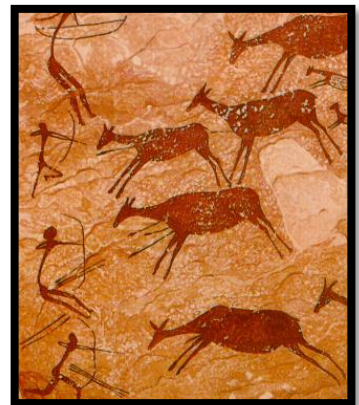
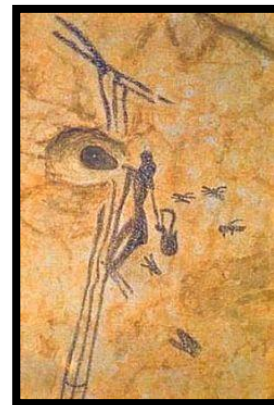
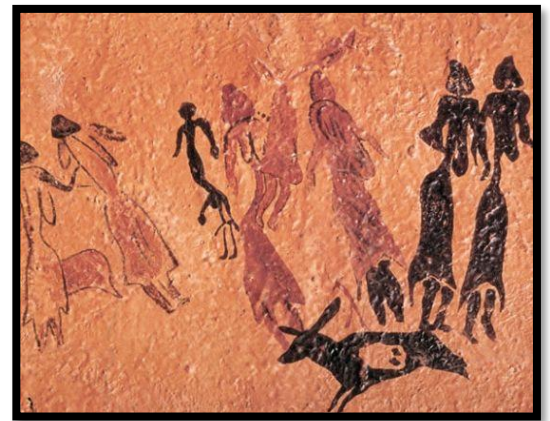
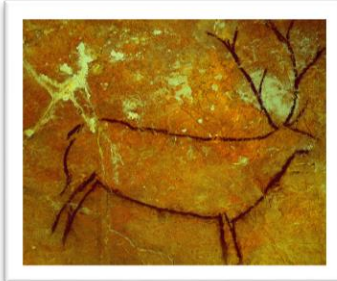
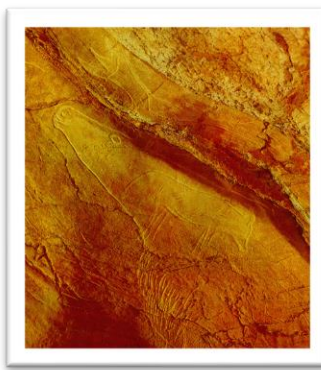
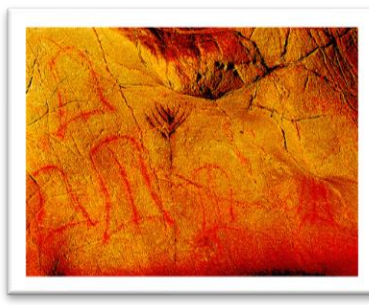
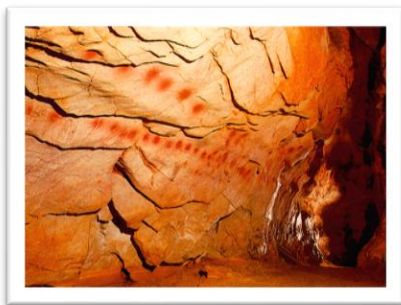
La pintura rupestre: síntesis comparativa

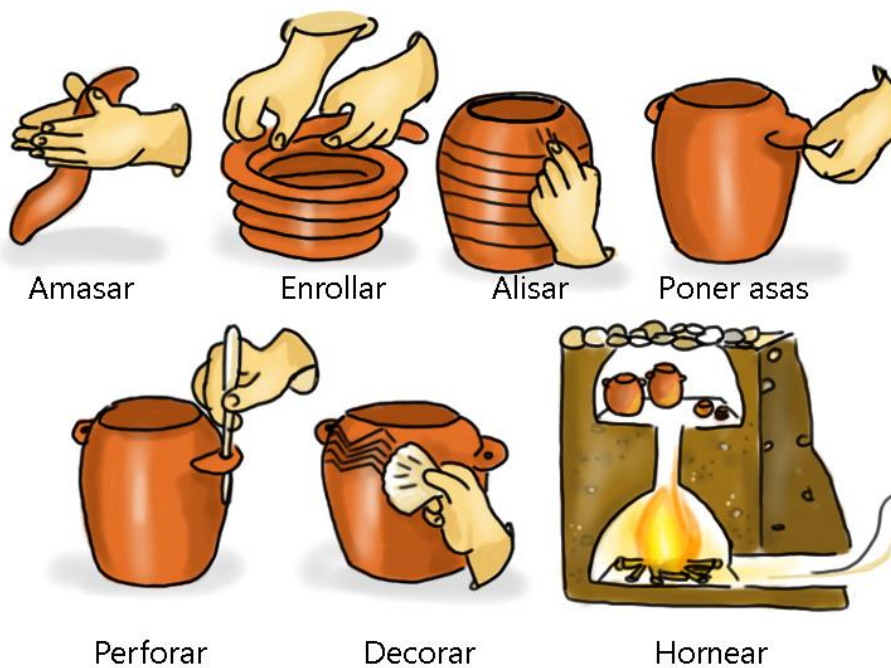
área franco - cantábrica

- **Cronología:** 25.000 – 15.000 años (**Paleolítico Superior**)
- **Localización:** interior de las cuevas
- **Temática:** figuras de animales y Signos (manos, símbolos geométricos).
- **Técnica:** pigmentos naturales y Grasas animales.
- **Aspectos formales:** colorido, naturalismo, perspectiva torcida, volumen, ausencia de profundidad espacial.
- **Interpretación y posible sentido** de estas pinturas: la magia simpática.

área levantina

- **Cronología:** 6.000 – 1.500 años A. de C. (**Mesolítico y Neolítico**).
- **Localización:** abrigos rocosos.
- **Temática:** asuntos de carácter narrativo que cuentan la vida de la tribu.
- **Técnica:** la misma.
- **Aspectos formales:** tratamiento esquemático y estilizado de las figuras. Pinturas monocromas. Composiciones dinámicas con figuras que se relacionan entre sí.
- **Interpretación y sentido:** carácter narrativo, alejamiento del pensamiento mágico.





BLOQUE 1: LA PENÍNSULA IBÉRICA DESDE LOS PRIMEROS ROMANOS HASTA LA DESAPARICIÓN DE LA MONARQUÍA VISIGODA (711)



EDAD DE LOS METALES

Hace unos 7.000 años los seres humanos comenzaron a producir objetos de metal al comprobar que éste era mucho más resistente que el hueso o la roca. Aunque no dejaron de trabajar las herramientas de piedra, esto dio lugar a cambios en la humanidad y a grandes avances. En la península ibérica estos cambios se inician hacia el 3000 aC.

Edad del cobre

Durante el tercer milenio aC la novedad más importante que se produjo fue la introducción de un nuevo avance metodológico: la metalurgia del cobre. El cobre no era un metal muy resistente, por eso se usaba principalmente para hacer joyas y objetos de adorno; aunque también, en menor medida, se utilizó para fabricar utensilios y herramientas.

Sus inicios se relacionan con el desarrollo del **megalitismo** (construcciones y tumbas colectivas elaboradas con grandes piedras). Este periodo se caracteriza por poblados en zonas elevadas y amurallados con las necrópolis en el exterior. Destaca el poblado de **Los Millares** en Almería (2400 aC).

Hacia el 2.200 aC coincidiendo con el paso de la metalurgia del cobre al bronce aparece un nuevo tipo de cerámica en forma de campana invertida: **vaso campaniforme**. Sus hallazgos se extienden por toda Europa y se relaciona con el comercio de este metal.

Edad del bronce

Más tarde se utilizó **el bronce**, que era una aleación de cobre y estaño. El bronce era duro y cortante y por ello se fabricaron con este metal gran variedad de útiles y armas. Se introduce en la península hacia el 1700 aC se desarrolla la metalurgia del bronce destacando la cultura de **El Argar** (Almería) caracterizada por poblados rodeados de murallas y torres defensivas pero que ya presentan un incipiente urbanismo en la distribución de sus viviendas. De nuevo los ajueres de enterramiento nos muestran una organización social diferenciada con una minoría privilegiada que se hace enterrar con objetos valiosos y de prestigio (armas y cerámicas).

De este periodo es la cultura talayótica en las Baleares con la aparición de megalitos de formas peculiares: talayots (torres), taulas (altar ritual) y navetas (recintos funerarios en forma de nave invertida).

Edad del Hierro

Coincidiendo con la llegada de los fenicios por el sur y los indoeuropeos por la zona de los Pirineos se extiende el uso del hierro en la península. En este momento comienza la colonización de la península y el desarrollo de la cultura de Tartessos.

LA EDAD DE LOS METALES EN LA PENÍNSULA IBÉRICA



LA EDAD DE LOS METALES EN LA PENÍNSULA IBÉRICA

